



COMPANY PROFILE

تولید کننده پمپ های صنایع نفت و پتروشیمی، صنایع و معادن، آب و فاضلاب
مطابق با استاندارد API 610 و ISO 5199

آدرس دفتر مرکزی: تهران، خیابان قائم مقام فراهانی، خیابان مشاهیر، کوچه زیبا، پلاک ۴، طبقه سوم، واحد ۶
تلفن: ۰۲۱-۸۸۸۱۳۴۶۱-۳ فکس: ۰۲۱-۸۸۸۱۳۴۶۴
آدرس کارخانه: تبریز، کوی صنعتی سهند، پلاک ۴
تلفکس: ۰۴۱۱-۴۲۰۱۳۰۰
www.aryask.com
[info @ aryask.com](mailto:info@aryask.com)

COMPANY PROFILE

فهرست

شماره صفحه	مطالب	
۲	معرفی شرکت	۱
۳	گواهینامه ها	۲
۴	محمولات و خدمات	۳
۱۱	پروژه های اجرا شده	۴

COMPANY PROFILE

(۱) معرفی شرکت

شرکت آریا سپهر کیهان تولید کننده انواع پمپ های سانتریفوژ می باشد. محصولات و خدمات این شرکت در سه حوزه وسیع صنعت گسترش می یابد.



(۱) نفت، گاز و پتروشیمی

(۲) صنایع و معادن

(۳) آب و فاضلاب

محصولات تولیدی این شرکت غالباً به صورت سفارشی و بر اساس مشخصات فنی پروژه طراحی و تولید می گردد. اگرچه برخی از تولیدات این شرکت به صورت روتین و بر اساس طراحی های از پیش تعیین شده، تولید و عرضه می گردد.

WE PUMP YOUR DREAM TO SUCCESS

چشم انداز شرکت

شرکت آریاسپهر کیهان سازمانی خواهد بود که به عنوان رهبر بر پایه ایده های مهندسی و با ابزار خلاقیت اقدام به توسعه محصول و خدمات خود می نماید و در حوزه بازار داخلی و خاورمیانه اقدام به توزیع محصول و خدمات خواهد نمود و بوسیله نیروی انسانی متخصص و کارآمد که حاصل آموزشها و هماهنگی های درون سازمانی است ارتباطات فنی با مراکز صنعتی و آموزشی بزرگ دنیا بوجود می آورد و سیستمهای انتقال اطلاعات به مشتریان با روشهای ارتقاء سطح فنی آنان به شکل عمومی در مراکز آموزشی پایه عرضه خواهد شد.

ماموریت شرکت

ماموریت شرکت آریا سپهر کیهان استقرار یک شرکت چند منظوره در صنایع مختلف با برند قابل قبول می باشد که ترکیبی از محصولات و خدمات مهندسی برای مشتریان فراهم می کند. شرکت از طریق فروش مستقیم ارتباط نزدیکی با مشتریان برقرار می کند. مهندسی، خلاقیت و تکنولوژی اساس فعالیت شرکت خواهد بود. شرکت آریا سپهر تلاش می کند محیطی فراهم نماید تا کارکنان در هر مسئولیتی عالی عمل نمایند و همزمان برای مشتریان ایجاد ارزش می کند.

COMPANY PROFILE

(۲) گواهینامه ها

- گواهینامه ISO 9001-2008 در زمینه مدیریت تضمین کیفیت از شرکت BRS امریکا با موضوع طراحی و تولید پمپ های سانتریفوژ فرآیندی مطابق با استاندارد API 610.
- گواهینامه ISO 14001: 2004 در زمینه مدیریت محیط زیست از شرکت A.g.R سوئد.
- گواهینامه OHSAS 18001: 2007 در زمینه مدیریت ایمنی و بهداشت از شرکت A.g.R سوئد.
- گواهینامه HSE-MS در زمینه بهداشت محیط زیست در صنایع نفت از شرکت A.g.R سوئد.



COMPANY PROFILE

(۳) محصولات و خدمات

مشخصات فنی محصولات

پمپ های سانتریفوژ سری OH1

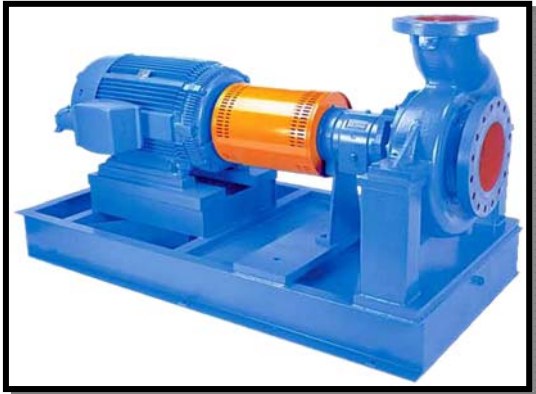


مشخصه کلی	End Suction Horizontal Centrifugal Pump, Back pull-out Design
روش طراحی	روشهای رایانه ای پیشرفته شامل مدلسازی سه بعدی ، FEA
استاندارد طراحی	EN 22 858 / ISO 2858 / ISO 5199
فشار نامی طراحی	تا 20 bar g @ 20 C
محدوده مجاز دمای سیال	۴۰- تا ۱۲۰ درجه سانتیگراد
دبی	تا ۱۱۰۰ متر مکعب بر ساعت
اختلاف ارتفاع (هد)	تا ۹۵ متر
سرعت	تا ۳۰۰۰ دور بر دقیقه
آببندی	نوار گرافیتی / مکانیکال سیل تک Single Mechanical Seal
کاربرد	سیالات شیمیایی ارگانیک و غیر ارگانیک خورنده در صنایع شیمیایی و پتروشیمی، کارخانجات خمیر کاغذ و صنایع سلولزی، صنایع مواد غذایی، کارخانجات قند و شکر، کارخانجات سیمان، واحدهای نمک زدایی، آب دریا، سیستم های خنک کاری، نیروگاه ها . علاوه بر آن صنایع آب و فاضلاب، پمپ های آتشنشانی، آبیاری مزارع ، سیستم های آب آشامیدنی، آب سرویس کارخانجات

COMPANY PROFILE

مشخصات فنی محصولات

پمپ های سانتریفوژ سری OH2



مشخصه کلی	End Suction Horizontal Centrifugal Pump, Back pull-out Design
روش طراحی	روشهای رایانه ای پیشرفته شامل مدلسازی سه بعدی ، FEA
استاندارد طراحی	API 610, 10 th
فشار نامی طراحی	تا 40 bar g @ 20 C
محدوده مجاز دمای سیال	۴۰- تا ۴۰۰ درجه سانتیگراد
دبی	تا ۵۵۰ متر مکعب بر ساعت
اختلاف ارتفاع (هد)	تا ۲۶۰ متر
سرعت	تا ۳۰۰۰ دور بر دقیقه
آببندی	مکانیکال سیل
کاربرد	<p>کاربرد این پمپ در صنایع فرآیندی هیدروکربن می باشد. پمپ به گونه ای طراحی شده است که قادر است غالب سیالات شناخته شده در فرآیندهای پالایش نفت را پمپاژ نماید.</p> <ul style="list-style-type: none"> - پالایش نفت، تولید و توزیع - پتروشیمی و صنایع شیمیایی وابسته - پمپاژ مواد داغ در صنایع مختلف

COMPANY PROFILE

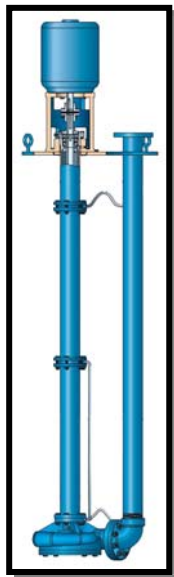
مشخصات فنی محصولات

پمپ های عمودی خطی سری OH3



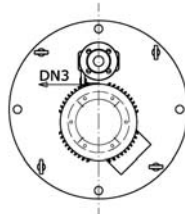
مشخصه کلی	Vertical In-Line Centrifugal Pump, Back pull-out Design
روش طراحی	روشهای رایانه ای پیشرفته شامل مدلسازی سه بعدی ، FEA
استاندارد طراحی	API 610, 10 th
فشار نامی طراحی	تا 40 bar g @ 20 C
محدوده مجاز دمای سیال	۱۵- تا ۳۵۰ درجه سانتیگراد
دبی	تا ۵۵۰ متر مکعب بر ساعت
اختلاف ارتفاع (هد)	تا ۱۷۵ متر
سرعت	تا ۳۰۰۰ دور بر دقیقه
آببندی	مکانیکال سیل
کاربرد	<p>کاربرد این پمپ در صنایع فرآیندی هیدروکربن می باشد. پمپ به گونه ای طراحی شده است که قادر است غالب سیالات شناخته شده در فرآیندهای پالایش نفت را پمپاژ نماید.</p> <ul style="list-style-type: none"> - پالایش نفت، تولید و توزیع - پتروشیمی و صنایع شیمیایی وابسته - صنایع دریایی

COMPANY PROFILE

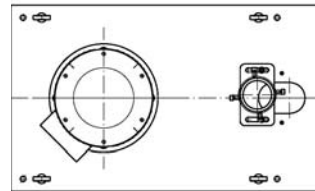


مشخصات فنی محصولات

پمپ های عمودی مخازن سری VS4



F installation
- ANSI Flange
150 # , FF



P installation
- Rectangle plate

Vertical Long Shaft Centrifugal Pump, Sump Pump

مشخصه کلی

روشهای رایانه ای پیشرفته شامل مدل سازی سه بعدی ، FEA

روش طراحی

API 610, 10th

استاندارد طراحی

تا 20 bar g @ 20 C

فشار نامی طراحی

۱۵- تا ۱۵۰ درجه سانتیگراد

محدوده مجاز دمای سیال

تا ۱۱۰۰ متر مکعب بر ساعت

دبی

تا ۹۵ متر

اختلاف ارتفاع (هد)

تا ۳۰۰۰ دور بر دقیقه

سرعت

نوار گرافیتی / سیل مکانیکی

آب بندی

پمپ به گونه ای طراحی شده است که قادر است غالب سیالات شناخته شده در فرآیندهای پالایش نفت را پمپاژ نماید. علاوه بر آن این پمپ ها به ویژه جهت کاربرد در صنایع زیر طراحی شده اند.

کاربرد

Biocide / rain, Condensate return, Flare knock out drum, MEG 75% with H2O, Oily water separator, Sour water sump, Storm water, Utilities Wash down sumps

COMPANY PROFILE

مشخصات فنی محصولات

پمپ های کفکش و لجن کش سری SEW

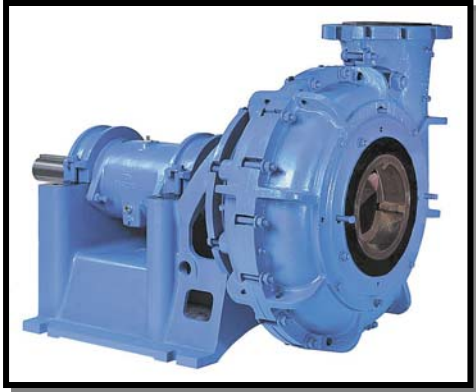


مشخصه کلی	Vertical Submersible Sewage electro-pump
روش طراحی	روشهای رایانه ای پیشرفته شامل مدلسازی سه بعدی ، FEA
استاندارد طراحی	بر اساس استانداردهای ملی و استاندارد ISO 5199
فشار نامی طراحی	تا 16 bar g @ 40 C
محدوده مجاز دمای سیال	از ۴۰- تا ۷۰ درجه سانتیگراد
دبی	تا ۴۰۰۰ متر مکعب بر ساعت
اختلاف ارتفاع (هد)	تا ۹۵ متر
سرعت	تا ۳۰۰۰ دور بر دقیقه
آببندی	دو عدد مکانیکال سیل (سمت موتور و سمت پمپ)
حفاظت الکتروموتور	IP 68 به همراه سنسورهای محافظتی جهت افزایش آمپر، نشت آب و رطوبت
کاربرد	این پمپ ها بسته به سایز پمپ مناسب جهت پمپاژ انواع فاضلاب در تصفیه خانه ها و صنایع آب و فاضلاب می باشد. پمپاژ آب های حاوی مواد جامد، الیاف بلند و گازهای همراه آب از دیگر کاربردهای این پمپ ها می باشد.

COMPANY PROFILE

مشخصات فنی محصولات

پمپ های سانتریفوژ اسلاری سری OH1/SL



مشخصه کلی	End Suction, Rubber Lined Horizontal Centrifugal Pump
روش طراحی	روشهای رایانه ای پیشرفته شامل مدلسازی سه بعدی ، FEA
استاندارد طراحی	انحصاری شرکت و بر اساس روش های طراحی شرکت Warmann
فشار نامی طراحی	16 bar g @ 20 C
محدوده مجاز دمای سیال	۴۰- تا ۱۲۰ درجه سانتیگراد
دبی	تا ۸۰۰ متر مکعب بر ساعت
اختلاف ارتفاع (هد)	تا ۱۳۰ متر
سرعت	تا ۳۰۰۰ دور بر دقیقه
آببندی	نوار گرافیتی / اکسپلر
کاربرد	طراحی این پمپ ها به گونه ای است که جهت پمپاژ گل حفاری، آبکشی در معادن، پمپاژ سیالات حاوی مواد جامد ساینده، آبهای فرآیندی تأسیسات کارخانجات فولاد، کارخانجات سرب و روی و انواع معادن مختلف کاربرد فراوان دارد.

COMPANY PROFILE

مزایا و کاربرد محصولات

مزایا	کاربرد	سری محصول	صنعت
<ul style="list-style-type: none"> - تولید تا سایز ۶ اینچ - تنوع در آلیاژهای ساخت و سیستم های آببندی - طراحی شده جهت کارکرد دائم و سخت 	<p>پمپ های سری OH2، OH3 و VS4 برای پمپاژ سیالات هیدروکربنی در فرآیند های صنایع نفت و پتروشیمی طراحی شده است.</p>	OH2	نفت و پتروشیمی
<ul style="list-style-type: none"> - تولید تا سایز ۶ اینچ - نصب در حداقل فضا - ارتعاشات پایین 	<p>پمپ به گونه ای طراحی شده است که قادر است بیشتر سیالات شناخته شده در فرآیندهای پالایش نفت را پمپاژ کند.</p>	OH3	
<ul style="list-style-type: none"> - تولید تا سایز ۱۰ اینچ - امکان ساخت تا طول ۶ متر - تنوع ساخت جهت موقعیت های نصب مختلف - طراحی شده جهت کاربردهای سخت و دشوار 	<ul style="list-style-type: none"> - پالایش، تولید و توزیع نفت - پتروشیمی و فرآیندهای شیمیایی وابسته - صنایع عمومی در کاربردهای دما بالا 	VS4	
<ul style="list-style-type: none"> - تولید تا سایز ۱۰ اینچ - تنوع در آلیاژهای ساخت - ابعاد نصب استاندارد مطابق با ISO 2858 	<p>توزیع و انتقال آب های فرآیندی و پمپاژ سیالات شیمیایی و خورنده</p>	OH1	صنایع و معادن
<ul style="list-style-type: none"> - تولید تا سایز ۸ اینچ - طراحی شده جهت کاربردهای سخت و بسیار دشوار - امکان کار با محرکه های دور متغیر - تنوع در مواد ساخت و سیستم های آببندی ویژه 	<p>پمپاژ سیالات حاوی مواد ساینده- کاربرد گسترده در صنایع سرب و روی، طلا، فولاد و صنایع وابسته</p>	OH1/SL	
<ul style="list-style-type: none"> - تولید تا سایز ۲۰ اینچ و توان ۱۸۰ کیلووات - سیستم های کنترل پیشرفته جهت محافظت از الکتروموتور - طراحی شده جهت تصفیه خانه های فاضلاب - مناسب جهت کارکرد دائم - امکان پمپاژ لجن های نیمه غلیظ با حداکثر گذرگاه آزاد پروانه 	<p>تصفیه خانه های فاضلاب، انتقال آب های سطحی، انتقال فاضلاب های شهری و صنعتی</p>	SEW	آب و فاضلاب

COMPANY PROFILE

(۴) پروژه های اجرا شده

مشتریان و کارفرمایان

- نفت و پتروشیمی



- شرکت ملی و مهندسی ساختمان نفت ایران (پروژه خط ۸ اینچ انتقال گاز دالان به شیراز)

- شرکت نفت مناطق مرکزی ایران (پروژه طرح توسعه میدان

نفتی خشت و میدان نفتی سروستان و سعادت آباد)

- شرکت پتروشیمی خارگ (پروژه MEG خارگ)

- شرکت پخش فرآورده های نفتی ایران (پروژه انبار نفت اسلام

آباد و قصر شیرین) - پمپ های API 610

- شرکت نفت فلات قاره (پمپ های سوخت بویلر نیروگاه سیری)

- شرکت پایانه های نفتی ایران (تأمین قطعات یدکی Goulds Pump امریکا)

- شرکت پالایشگاه کرمانشاه (طراحی و ساخت پمپ گازوئیل)

- مشارکت هیرگان انرژی و سمندیس - پمپ های Skimmed oil و گازوئیل لاوان مطابق با استاندارد API 610 و سیستم آببندی

API Plan 11+53+61 - کارفرما شرکت ملی نفت فلات قاره

- مجتمع پتروشیمی بندرامام - یکدستگاه پمپ تخلیه پنتان مطابق با استاندارد API 610 و سیستم آببندی API Plan 11 + 53 +

61 -

- شرکت پالایش قطران ذغالسنگ - دو دستگاه پمپ سانتریفوژ مطابق با استاندارد API 610 و توان ۹۰ کیلووات با سیستم آببندی

API Plan 11+53+61 و دمای ۴۰۰ درجه سانتیگراد

- پتروشیمی تندگویان - دو دستگاه پمپ API 610 عمودی

- مجتمع پتروشیمی آریا ساسول - یک دستگاه پکیج پمپ خودمکش اتوماتیک جهت آب دریا - با ظرفیت ۳۰۰ متر مکعب بر ساعت

- پتروشیمی اراک - دو دستگاه پمپ لجن کش ۴ اینچ

- پتروشیمی بوعلی سینا - یک دستگاه پمپ API 610 دو اینچ جهت پمپاژ Flare waste water

- پتروشیمی بوعلی سینا - سه دستگاه پمپ API 610 با خروجی ۲ اینچ جهت پمپاژ Oily Water و LPG, Benzene

- پتروشیمی تبریز - یکدستگاه پمپ API 610 با الکتروموتور ضد انفجار Ex T4

- پالایش قطران ذغالسنگ - دو دستگاه پمپ API 610 جهت جایگزینی با پمپ های شرکت KSB آلمان

COMPANY PROFILE

- پتروشیمی خارگ - دو دستگاه پمپ API 610 با خروجی ۳ اینچ و توان ۳۰ کیلووات جهت پمپاژ سیالات هیدروکربنی سبک
- پتروشیمی تندگویان - یکدستگاه الکتروپمپ مدل OH1 50-250 با توان ۱۵ کیلووات و کلاس مترال A8
- شرکت پتروشیمی فجر ۱ - یکدستگاه الکتروپمپ سری VS4 با توان ۱۵ کیلووات سایز ۶ اینچ
- شرکت استیم - یکدستگاه الکتروپمپ سری OH2 جهت پمپاژ EDC، کارفرما شرکت منطقه ویژه اقتصادی ماهشهر
- پتروشیمی اروند - دو دستگاه الکتروپمپ سری OH2 با توان ۷۲ کیلووات و سیستم آبندی API Plan 11+53a+61 جهت پمپاژ VCM
- پتروشیمی اروند - یکدستگاه الکتروپمپ سری OH2 با توان ۳۶ کیلووات جهت پمپاژ کاستیک ۵۰ درصد
- شرکت مناطق نفت خیز جنوب - شرکت SINOPEC چین و شرکت PEDEC، پروژه طرح توسعه میدان نفتی یادآوران، EPS دارخوین، سه دستگاه الکتروپمپ سری OH2 با توان ۵۵ کیلووات و ظرفیت ۱۷۵ متر مکعب بر ساعت جهت بارگیری مخازن نفت خام، پیمانکار شرکت جهان پارس
- شرکت پالایش گاز خانگیران - دو دستگاه الکتروپمپ API 610 - با توان ۳ کیلووات
- شرکت پتروشیمی بیستون - یکدستگاه الکتروپمپ عمودی VS4 مطابق با استاندارد API 610
- مشارکت هیرگان انرژی و سمندیس - ۶ دستگاه الکتروپمپ عمودی سری VS4 جهت میدان نفتی بهرگان و هندیجان، کارفرما نفت فلات قاره
- مجتمع پتروشیمی آریاساسول - یکدستگاه الکتروپمپ API 610 جهت پمپاژ بنزین

صنایع و معادن



- شرکت فولاد هرمزگان (تأمین قطعات یدکی پمپ های KSB آلمان)
- شرکت پارس کانی (طراحی و ساخت کلیه پمپ های اسلاری سایت زرشوران)
- شرکت صنایع شیمیایی کیمیاگران امروز (طراحی و ساخت پمپ های گلاپکول و آب داغ)
- شرکت آراین سینا (طراحی و ساخت پمپ های فاضلاب کارخانه)

- شرکت نفت پارس (تست عملکرد پمپ Worthington آمریکا و ارائه گواهینامه عملکرد)
- شرکت پتروسیف (طراحی و ساخت دو دستگاه الکتروپمپ سانتریفوژ جهت نیروگاه تشرین سوریه - شرکت مپنا)
- شرکت کلر پارس تبریز (طراحی و تولید دو دستگاه پمپ عمودی از مترال تیتانیوم)
- نیروگاه بخار ایرانشهر - مدیریت تولید برق استان سیستان و بلوچستان (طراحی و ساخت دو دستگاه الکتروپمپ سانتریفوژ از استنلس استیل ۳۱۶)

COMPANY PROFILE

- شرکت ایتوک ایران - پمپ های مواد شیمیایی و آب پروژه مولیبدنیوم سونگون - ۲۴ دستگاه - کارفرما شرکت ملی مس ایران
- شرکت پترو صانع - پمپ سانتریفوژ جهت انتقال گلاکول
- شرکت ملی مس ایران - پمپ های کف کش معدنی با توان ۱۳۲ کیلووات - مجتمع مس میدوک
- شرکت فولاد کویر - تجهیزات الکترونیکی و کنترلی الکتروپمپ های مستغرق - ۳ دستگاه
- شرکت عایق های الکتریکی پارس - یکدستگاه پمپ سانتریفوژ جهت پمپاژ سیالات حاوی مواد جامد با متریال استنلس استیل ۳۱۶
- شرکت پارس حساس - شش دستگاه پمپ API 610 جهت مخازن گازویل سایت سایپا کاشان
- شرکت چوب و کاغذ مازندران - یکدستگاه پمپ سانتریفوژ با خروجی ۴ اینچ جهت پمپاژ خمیر کاغذ
- شرکت مدیریت تولید برق استان آذربایجان شرقی، نیروگاه سهند - دو دستگاه پمپ اسید سولفوریک ۹۸ درصد سری OH1
- شرکت ذغال پرورده طبس، دو دستگاه الکتروپمپ سری VS4 جهت تخلیه پساب صنعتی به همراه تابلو کنترل
- شرکت فکور صنعت تهران، پروژه ۱۹۵ زرنند کرمان، طراحی و ساخت ۹ دستگاه الکتروپمپ سری SEW و OH1
- شرکت آدینه صنعت، طراحی و ساخت شش دستگاه الکتروپمپ سری OH1/SL جهت معادن شن و ماسه تا توان ۳۷ کیلووات و ظرفیت ۳۰۰ متر مکعب بر ساعت
- شرکت پتروصانع، طراحی و ساخت دو دستگاه الکتروپمپ آب آتشنشانی با توان ۷۵ کیلووات سری OH1
- قرارگاه سازندگی خاتم الانبیا - موسسه حرا، قرب نوح، یکدستگاه الکتروپمپ سری SEW جهت تخلیه آب تونل سد کرج
- شرکت خمیر و کاغذ اترک، تأمین یکدستگاه الکتروپمپ دوزینگ
- شرکت بنیان موتور تبریز، طراحی و ساخت یکدستگاه پکیج تست و شستشوی دیزل موتورهای کشتی
- شرکت مپنا، یکدستگاه الکتروپمپ سری OH2 جهت پمپاژ سوخت بویلر نیروگاه جندرسوریه
- نیروگاه شهید رجایی - دو دستگاه الکتروپمپ اسید سولفوریک ۹۸ درصد و کلریدریک ۳۳ درصد با توان ۳۰ کیلووات
- شرکت ملی مس - یکدستگاه الکتروپمپ اسید سولفوریک ۹۸ درصد
- شرکت گهر روش سیرجان - طراحی و ساخت بیش از ۲۵ دستگاه پمپ سانتریفیوژ OH1/SL از سایز ۲ اینچ تا ۶ اینچ و تا توان ۱۶۰ کیلووات

COMPANY PROFILE

آب و فاضلاب

- شرکت آب و فاضلاب استان اردبیل (طراحی و ساخت و اترجت)

- آب و فاضلاب استان گیلان (طراحی و ساخت یک دستگاه پمپ خودمکش ۴ اینچ)



- شرکت آب و فاضلاب استان آذربایجان شرقی - دستگاه واتر جت با فشار ۲۰۰ بار

- شرکت آب و فاضلاب استان گیلان - پکیج پمپ خودمکش ۴ اینچ با متعلقات

- شرکت آب و فاضلاب استان خوزستان - ۲۸ دستگاه الکتروپمپ مستغرق لجن کش تا توان ۷۵ کیلووات

- شرکت آب و فاضلاب استان خوزستان - ۶ دستگاه الکتروپمپ مستغرق فاضلابی جهت تصفیه خانه خرمشهر با توان ۴۵ کیلووات و خروجی ۱۰ اینچ

- شرکت آب و فاضلاب استان کرمانشاه - طراحی و ساخت ۷ دستگاه الکتروپمپ سری SEW با سایز ۱۰ اینچ و توان ۶۲ کیلووات

صادرات

- صادرات بیش از ۱۲۰ دستگاه انواع پمپ تا توان ۷۵ کیلووات به کشور عراق در سال ۱۳۸۸

- صادرات بیش از ۲۰ دستگاه انواع پمپ تا توان ۱۵ کیلووات به کشور افغانستان در سال ۱۳۸۸

- صادرات بیش از ۲۰۰ دستگاه انواع الکتروپمپ مستغرق فاضلابی تا توان ۱۳۲ کیلووات در سال ۱۳۸۹

- صادرات ۱۰۰ دستگاه الکتروپمپ مستغرق فاضلابی سری SEW با

توان های ۴۵، ۵۵ و ۷۵ کیلووات و تا سایز ۱۲ اینچ سال ۱۳۹۰



COMPANY PROFILE

برخی از پروژه های انجام شده

کارفرما: شرکت نفت پارس

عنوان پروژه: تعمیرات اساسی و تست دو دستگاه الکتروپمپ مارک

Worthington امریکا

شرایط هیدرولیکی: دبی ۴۵ متر مکعب بر ساعت

فشار ۱۸ بار، توان الکتروموتور ۵۵ کیلووات دور ۲۹۰۰ دور بر دقیقه،

ضد انفجار، دمای سیال ۱۶۰ درجه سانتیگراد

تاریخ تحویل: سال ۱۳۸۸

توضیحات: دو دستگاه الکتروپمپ پس از تعمیرات و تنظیمات لازم در قسمت مکانیکال سیل و

قطعات هیدرولیکی با حضور کارشناسان کارفرما تست هیدرولیکی و Mechanical

Running Test گردید.

برخی از پروژه های انجام شده

کارفرما: شرکت پالایش نفت کرمانشاه

عنوان پروژه: طراحی و ساخت یکدستگاه پمپ سوخت گازوئیل

مطابق با استاندارد API 610

شرایط هیدرولیکی: دبی ۱۰ متر مکعب بر ساعت

فشار ۴ بار، توان الکتروموتور ۵.۵ کیلووات دور ۲۹۰۰ دور بر

دقیقه، ضد انفجار، دمای سیال ۵۲ درجه سانتیگراد

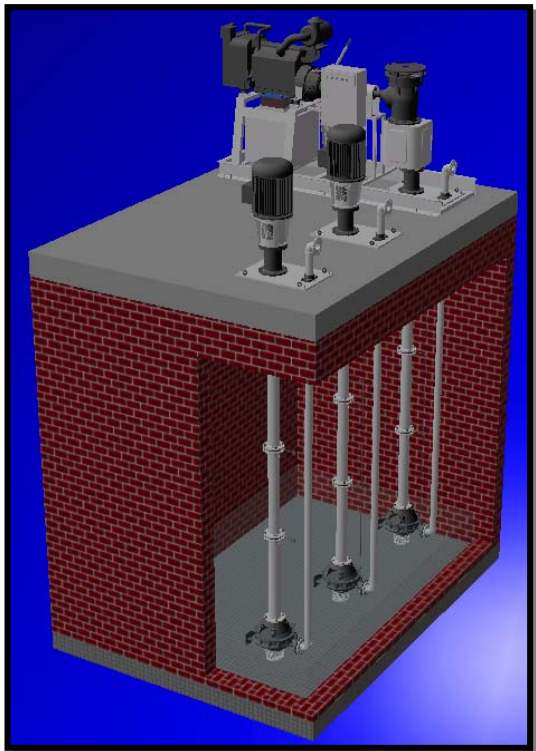
تاریخ تحویل: سال ۱۳۸۸

توضیحات: الکتروپمپ فوق جهت تخلیه و بارگیری مخازن

گازوئیل مورد استفاده قرار گرفته است.



COMPANY PROFILE



برخی از پروژه های انجام شده

کارفرما: شرکت صنعتی دریایی ایران (صدرا)

عنوان پروژه: توسعه میدان نفتی خشت - کارفرمای اصلی شرکت نفت

مناطق مرکزی ایران - پمپ های Intake آب رودخانه

شرایط هیدرولیکی: دبی ۵۰ متر مکعب بر ساعت، فشار ۵ بار، توان

۴۵ کیلووات با الکتروموتور ضد انفجار

تاریخ تحویل: سال ۱۳۸۷

توضیحات: طول کلی الکتروپمپ های فوق ۷ متر می باشد و جهت

آبگیری از آب رودخانه و برای مصارف عمومی مورد استفاده قرار می

گیرد. طراحی پمپ ها مطابق با استاندارد API 610 می باشد و مدل

پمپ VS4 است.



برخی از پروژه های انجام شده

کارفرما: صادرات به کشور عراق

عنوان محصول: الکتروپمپ های مستغرق فاضلابی از

سایز ۴ اینچ تا ۱۲ اینچ و تا توان ۷۵ کیلووات مورد

استفاده در تصفیه خانه ها و ایستگاه های پمپاژ فاضلاب

شرایط هیدرولیکی: دبی تا ۱۸۰۰ متر مکعب بر ساعت،

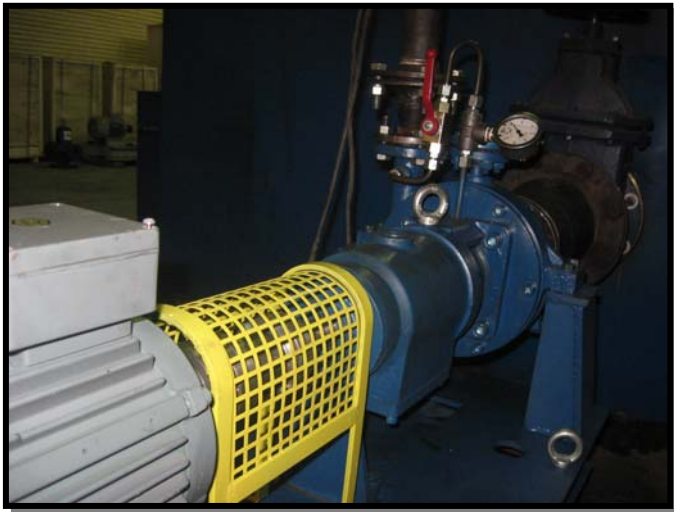
فشار ۵ بار، توان تا ۷۵ کیلووات با الکتروموتور IP 68

تاریخ تحویل: سال ۱۳۸۸ - ۱۳۸۹

توضیحات: پمپ ها بر اساس درخواست بازرگانان کشور عراق و جهت مصارف عمومی

در ایستگاه های پمپاژ فاضلاب و تصفیه خانه ها طراحی و تولید گردیده است.

COMPANY PROFILE



برخی از پروژه های انجام شده

کارفرما: شرکت نفت فلات قاره ایران

عنوان پروژه: پمپ های سوخت بویلر نیروگاه سیری

شرایط هیدرولیکی: دبی ۱۱ متر مکعب بر ساعت، فشار ۴ بار، توان

۳.۳ کیلووات با الکتروموتور ضد انفجار ساخت VEM آلمان

تاریخ تحویل: سال ۱۳۸۹

توضیحات: پمپ ها جهت تأمین سوخت گازوئیل بویلر نیروگاه سیری طراحی و تولید گردیده است. با توجه به کارکرد دائم پمپ ها و حساسیت سوخت رسانی به بویلرها، مراحل طراحی و ساخت و تست پمپ ها با نظارت کامل پیمانکار پروژه شرکت مهندسی کنترل قدرت انجام گردید و انواع تست پمپ ها با حضور کارشناسان شرکت نفت فلات قاره با موفقیت انجام پذیرفت.



برخی از پروژه های انجام شده

کارفرما: شرکت مینا

عنوان پروژه: پمپ های تخلیه و بارگیری گازوئیل نیروگاه تشرین

سوریه

شرایط هیدرولیکی: دبی ۱.۴ متر مکعب بر ساعت و هد ۳.۵ بار، توان

الکتروموتور ۳ کیلووات با مارک زیمنس آلمان

تاریخ تحویل: سال ۱۳۸۹

توضیحات: دو دستگاه پمپ سانتریفوژ مطابق با استاندارد API 610 جهت تخلیه و بارگیری مخازن گازوئیل نیروگاه تشرین سوریه طراحی و ساخته شده است.

COMPANY PROFILE

برخی از پروژه های انجام شده

کارفرما: شرکت کیمیاگران امروز

عنوان پروژه: پمپ های انتقال اتیلن گلایکول با دمای ۲۰۰

درجه سانتیگراد (۶ دستگاه)

شرایط هیدرولیکی: دبی تا ۱۰ متر مکعب بر ساعت و هد ۳.۵

بار، توان الکتروموتور ۴ کیلووات

تاریخ تحویل: سال ۱۳۸۸



توضیحات: پمپ ها به دلیل کارکرد دائم از حساسیت زیادی برخوردار بودند.

برخی از پروژه های انجام شده

صادرات به کشور عراق

عنوان محصول: الکتروپمپ های مستغرق فاضلابی از سایز ۴

اینچ تا ۱۲ اینچ و تا توان ۱۳۲ کیلووات مورد استفاده در تصفیه

خانه ها و ایستگاه های پمپاژ فاضلاب

شرایط هیدرولیکی: دبی تا ۱۸۰۰ متر مکعب بر ساعت، فشار

۸ بار، توان تا ۱۳۲ کیلووات با الکتروموتور IP 68

تاریخ تحویل: سال ۱۳۸۹



توضیحات: پمپ ها بر اساس درخواست بازرگانان کشور عراق و جهت مصارف عمومی در ایستگاه های پمپاژ فاضلاب و تصفیه خانه ها طراحی و تولید گردیده است.

COMPANY PROFILE



برخی از پروژه های انجام شده

کارفرما: شرکت پخش فرآورده های نفتی ایران

عنوان پروژه: پمپ های سوخت انبار نفت اسلام آباد و قصر

شیرین

شرایط هیدرولیکی: دبی تا ۴۵ متر مکعب بر ساعت و هد ۳۰

متر، توان الکتروموتور ۷.۵ کیلووات، نوع پمپ OH3 مطابق با

استاندارد API 610

تاریخ تحویل: سال ۱۳۸۸

توضیحات: چهار دستگاه پمپ در انبار نفت اسلام آباد و دو دستگاه در انبار نفت قصر شیرین نصب و

به بهره برداری رسیده اند.



برخی از پروژه های انجام شده

کارفرما: شرکت پשתازان فن آوری طلا (پارس کانی)

عنوان پروژه: پمپ های اسلاری جهت پمپاژ مواد ساینده

شرایط هیدرولیکی: دبی تا ۳۰۰ متر مکعب بر ساعت و فشار

ماکزیمم ۱۲۰ متر - اسلاری شامل ذرات با قطر ۸۰ میکرون و

حاوی سیلیس می باشند.

تاریخ تحویل: سال ۱۳۹۰

توضیحات: پمپ ها قابلیت کارکرد جهت پمپاژ خروجی آسیاب، تیکنر، فیلتر پرس و قسمت های

مختلف کارخانه را دارا می باشند.

COMPANY PROFILE

برخی از پروژه های انجام شده



کارفرما: شرکت مهندسی و ساختمانی جهان پارس

عنوان پروژه: پمپ های بوستر پروژه دارخوین

شرایط هیدرولیکی: دبی ۱۷۲ متر مکعب بر ساعت و هد ۶۷

متر، توان الکتروموتور ۵۸ کیلووات، نوع پمپ OH2 مطابق با

استاندارد API 610

تاریخ تحویل: سال ۱۳۹۰

توضیحات: پمپ ها دائم کارکرد می باشند.

برخی از پروژه های انجام شده



کارفرما: شرکت پتروشیمی اروند

عنوان پروژه: پمپ های انتقال VCM

شرایط هیدرولیکی: دبی ۱۳۰ متر مکعب بر ساعت و هد ۱۲۰

متر، توان الکتروموتور ۷۲ کیلووات، نوع پمپ OH2 مطابق با

استاندارد API 610، مکانیکال سیل پلان ۵۳

تاریخ تحویل: سال ۱۳۹۰

توضیحات: پمپ ها دائم کارکرد می باشند.

COMPANY PROFILE

برخی از پروژه های انجام شده

کارفرما: شرکت پتروشیمی بوعلی سینا

عنوان پروژه: پمپ های انتقال سیالات هیدروکربنی

شرایط هیدرولیکی: دبی تا ۲۰ متر مکعب بر ساعت و هد ۸۰

متر، توان الکتروموتور تا ۱۰ کیلووات، نوع پمپ OH2 مطابق با

استاندارد API 610، مکانیکال سیل پلان ۱۱

تاریخ تحویل: سال ۱۳۹۰



توضیحات: تعداد ۴ دستگاه

برخی از پروژه های انجام شده

کارفرما: شرکت پتروشیمی بندر امام واحد فرآورش

عنوان پروژه: پمپ انتقال پنتان

شرایط هیدرولیکی: دبی ۵۰ متر مکعب بر ساعت و هد ۶۵

متر، توان الکتروموتور تا ۱۱ کیلووات، نوع پمپ OH2 مطابق

با استاندارد API 610، مکانیکال سیل پلان ۵۳

تاریخ تحویل: سال ۱۳۹۰



توضیحات: عکس فوق پمپ را حال تست هیدرواستاتیکی نهایی قبل از ارسال نشان می دهد.

یادداشت

[illegible]



Pump & Electro Power System